

CARPORT DEUX VOITURES PENTES ASYMETRIQUES



DESCRIPTIONS DU PRODUIT :

Cet abri voiture 2 pentes asymétriques artisanal et traditionnel en bois Douglas contrecollé et KVH (bois massif abouté) est entièrement fabriqué et " monté à blanc " dans nos ateliers (71670 Saint Pierre de Varennes) par nos charpentiers passionnés. Une finition soignée, livré poncé prêt à lasure ou peindre. Les assemblages, dans le respect de la tradition, sont en tenon et mortaise maintenu par des chevilles bois en acacia. Les sections de bois sont massives et robustes (poteau en 16 cm * 16 cm)

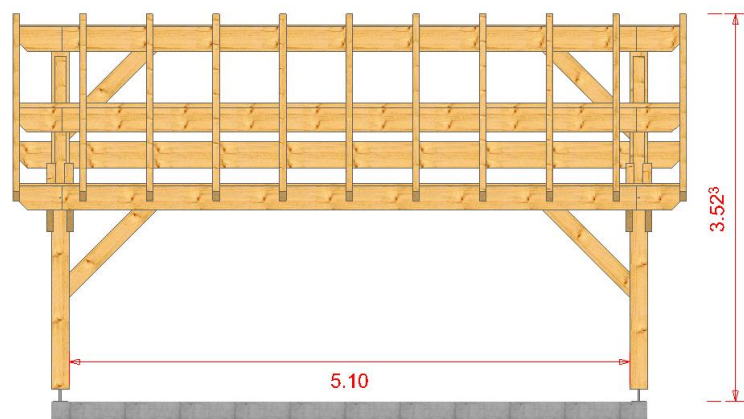
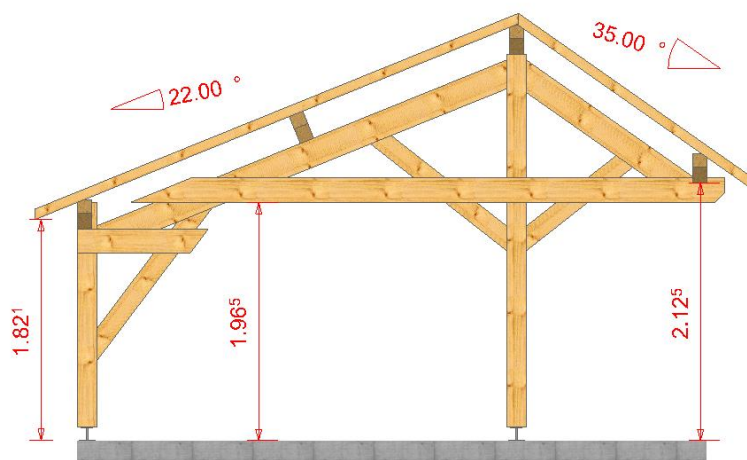
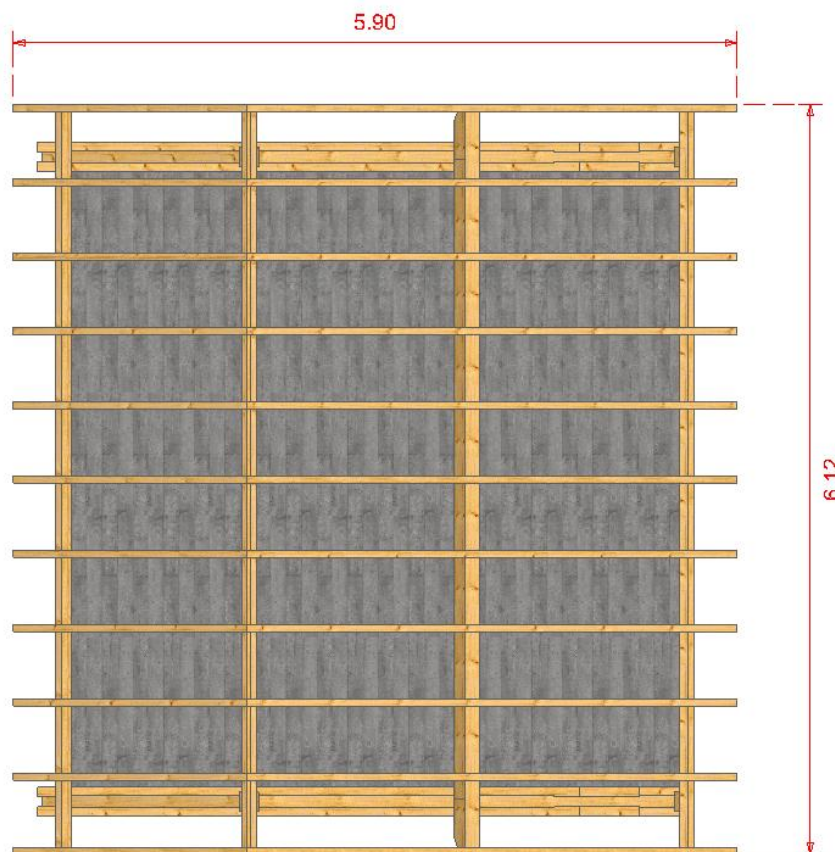
Personnalisation des dimensions par du sur mesure, possibilité de mettre des cloisons, fermeture d'un ou plusieurs cotés en supplément.

Livré prêt à poser avec la quincaillerie nécessaire compris notice de pose (option de montage voire ci-dessous)

Les éléments de finitions tel que volige sur chevron, liteaux, couverture tuile ou bac acier ne sont pas prévu mais peuvent être devisé et livrer sur votre chantier.

DESCRIPTIONS TECHNIQUES :

- **Surface couverte** : 36.11 m²
- **Dimension dalle** : 5.20 m * 5.42 m
Soit 28.20 m²
- **Montage par vos soins** : Prévoir 2 à 3 Jours avec 2 ou 3 personnes
- **Couverture** : Tuile ou bac acier (À préciser lors de la commande)
- **Quincaillerie fournie** : pied de poteau, cheville acacia, vis pour chevrons



PRIX ET OPTION PROJET TYPE :

FABRICATION PRET A POSER : **6380 € / HT** soit 7 656 € TTC (PRIX SORTI D'ATELIER , PRIX LIVRAISON SUR DEMANDE)

OPTION DE MONTAGE SUR SITE PAR NOS EQUIPE (COMPRIS LIVRAISON, IMPLANTATION MONTAGE DE LA STRUCUTRE SEULE) : SUR DEMANDE

OPTION VOLIGE DECORATIVE SUR CHEVRON EN EPICA OU DOUGLAS : SUR DEMANDE

OPTION TRAITEMENT AUTOCLAVE CLASSE III : **690 € / HT** SOIT 828 € TTC

OPTION DE FOURNITURE DES MATERIAUX DE COUVERTURE : SUR DEMANDE